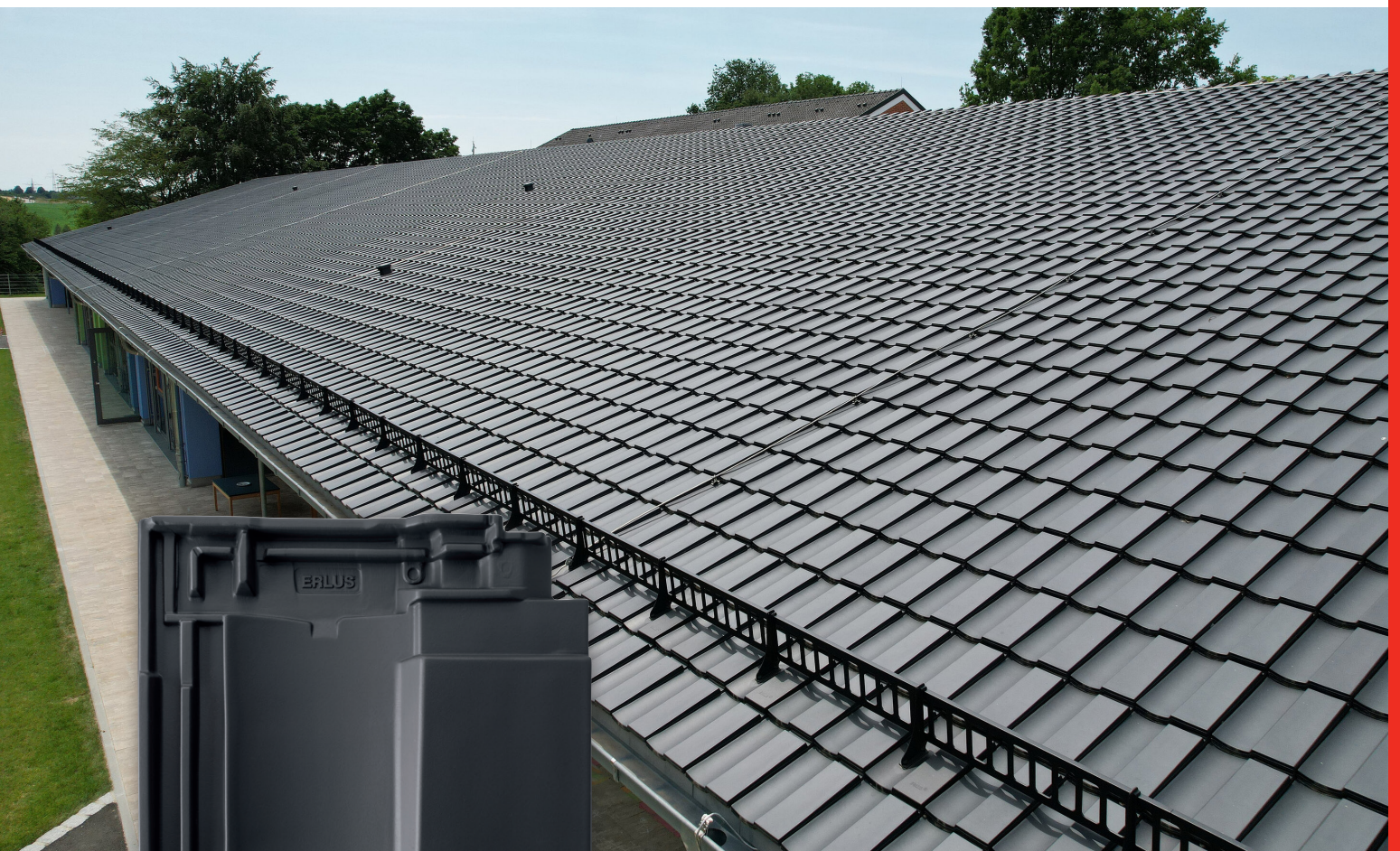


# ERLUS



## Karat XXL/-D

PRODUKTINFORMATION

# Karat XXL/-D – Einmalig, zeitlos im wirtschaftlichen XXL-Format

Der Erlus Karat XXL folgt keinem kurzlebigen Trend – er ist zeitlos schön. Dafür wurde er mit dem reddot design award ausgezeichnet. Genauso wie sein „kleiner Bruder“ – der Designklassiker Karat – macht seine einzigartige Form jedes Dach unverwechselbar. Mit dem Karat XXL wurde ein universeller Großflächenziegel geschaffen, der sich sowohl für steile als auch flache Dächer sehr gut eignet.

## Leichtes Handling

5,3 kg pro Stück,  
4er-Bündel

## Doppelte Kopf- und Seitenverfaltung

Hohe Regen-  
eintragsicherheit  
durch doppelte Kopf-  
und Seitenverfaltung

reddot design award



## Profitabel bei Großflächen,

in der Unterkonstruktion,  
10er-Format

Regeldachneigung 22°

20 mm  
Verschieberegion

Lattweiten-  
gruppe 38,5 cm  
Modell aus der XXL-Familie

## TECHNISCHE DATEN

Größe	ca. 32,5 x 48,0 cm
Lattweite	ca. 38,5 - 40,5 cm
Mittlere Deckbreite	ca. 26,7 cm
Bedarf je m <sup>2</sup>	ab 9,0 Stück
Gewicht nach DIN 1055 einschl. Lattung	ca. 0,55 kN/m <sup>2</sup>
Realgewicht ohne Lattung	ca. 47,7 kg/m <sup>2</sup>
Paletteninhalt	224 Stück
Palettengewicht	ca. 1.235 kg
Bündelgröße	4 Stück
Regeldachneigung (RDN)	22°
Hagelwiderstandsklasse (HW)	4
Lattweitengruppe	38,5 cm



Mehr Infos:



[erlus.com/karat-xxl](https://erlus.com/karat-xxl)



## Karat XXL/-D – Farbübersicht



Rot



Kupferbraun



Schwarz Matt



Titansilver



Saphirschwarz



Graphitgrau  
(durchgefärbt)

### Warum Erlus?



- GARANTIERTE QUALITÄT
- 20 JAHRE NACHKAUFGARANTIE
- HAGELWIDERSTANDSKLASSE 4 ODER HÖHER
- ÜBER 20 MODELLE, ÜBER 30 FARBEN
- PREISGEKRÖNT IN DESIGN UND FORM

**BAUEN SIE AUF ÜBER 180 JAHRE ERFAHRUNG!**

**Erlus AG**  
Hauptstraße 106  
84088 Neufahrn/NB  
08773 180  
info@erlus.com  
erlus.com

Modell- und Farbänderungen vorbehalten. Originalgetreue Farbwiedergabe kann im Druck nicht garantiert werden.  
**Dieser Prospekt entspricht dem Stand Januar 2024.**

Urheberrechtshinweis © Erlus AG 2024. Alle Rechte vorbehalten. Diese urheberrechtlich geschützten Unterlagen dürfen – auch auszugsweise – nur mit vorheriger Genehmigung der Erlus AG vervielfältigt, abgeändert oder in irgendeiner Form oder irgendeinem Medium weitergegeben oder in einer Datenbank oder einem anderen Datenspeichersystem gespeichert werden. Eine Verwendung ohne vorherige Genehmigung gilt als Verstoß gegen die jeweiligen Copyright-Bestimmungen. Fotografen: Robert Kittel, Jan Kobel.